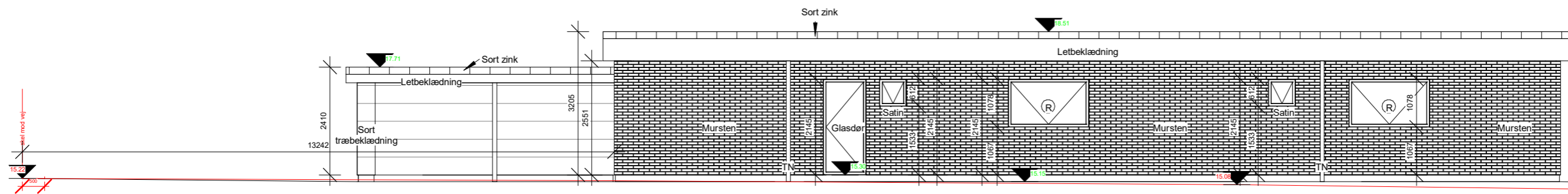
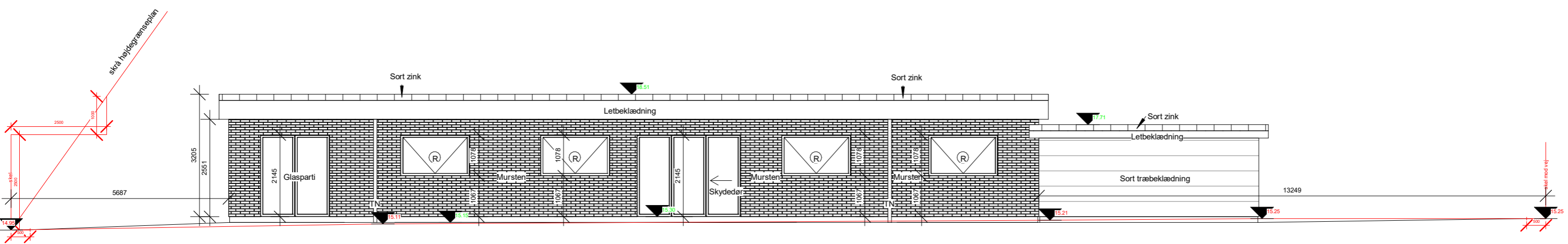


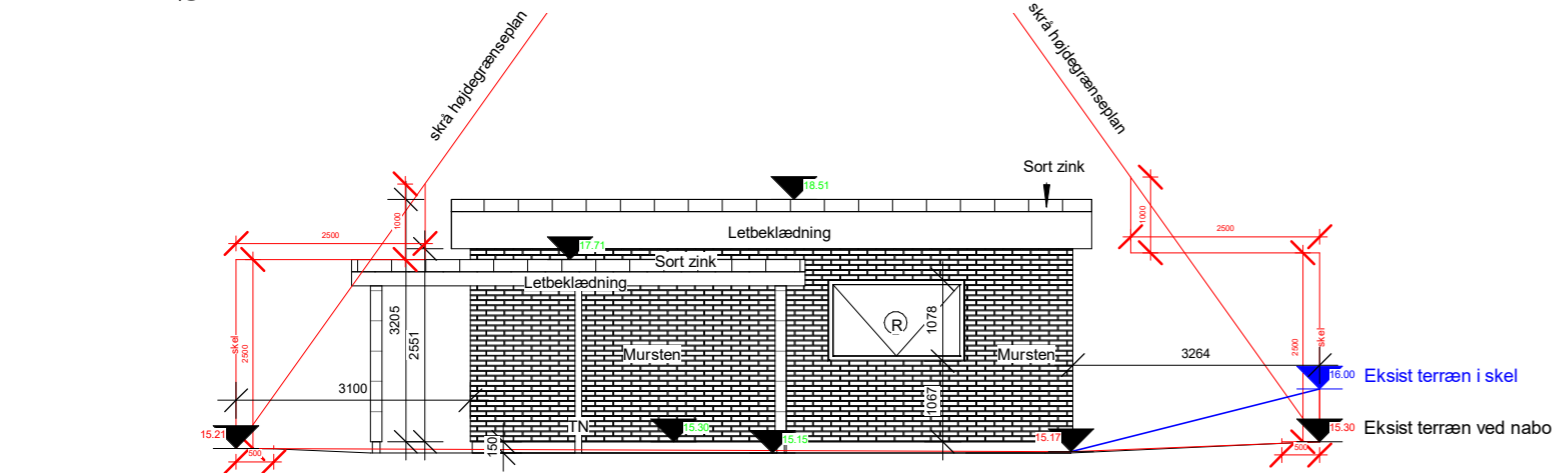
"Denne tegning er Create Nordics ejendom og må iflg. lov ikke kopieres, overlades el. udnyttes af 3 mand. Sker dette skal der beregnes et honorar, 5% af entreprisensummen"



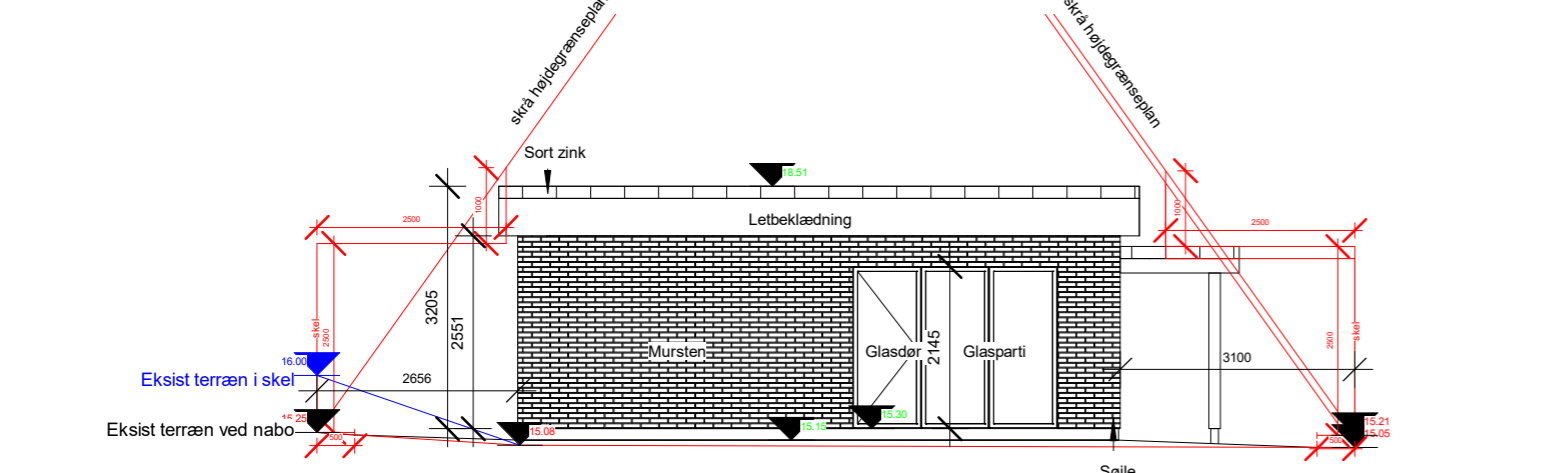
VEST



ØST



NORD




SYD

Facaden vil fremstå som mursten i farven brun/ mocca.  
 Såløbæk udføres i 12mm skiffer.  
 inddækning vil fremstå som sort zink.  
 Stern vil fremstå som letbeklædning med kompaktlaminat i grå.  
 Underbeklædning vil fremstå som letbeklædning med kompaktlaminat i hvid.  
 Fladt tag med tagpap.  
 Træ/alu vinduer og døre med 3lags glas:  
 R = Redningsåbning  
 150 mm sokkel  
 Der terrænreguleres ikke mere end 500 mm

— Eks. terræn

**Leverandør af det bærende system (BYGCOM), står for den fulde statik, herunder beregning af laster, vindpåvirkninger osv.**

<b>Tjæreborghuse ny bolig, model 168,5 m<sup>2</sup></b> Hellesvej, 6740 Bramming Sag nr. A 2120		<b>03</b>
 <b>CREATE NORDIC</b> Kreativ arkitektur og design		
Create Nordic Håndværkervej 13 6710 Esbjerg V	T: 20583538 E: kontakt@createnordic.dk W: www.createnordic.dk	1 : 100 A3 Facader
Arkitekt / Bygningskonstruktør Virksomhed		